

# GSM-X LTE

## UNIVERZÁLIS TÖBBCÉLÚ KOMMUNIKÁCIÓS MODUL

A **GSM-X LTE** széleskörű kommunikációs funkcionalitást és többféle kommunikációs útvonal használatát támogatja. Az eszköz LTE\* technológiájú adatátvitel használatát támogató mobiltelefonnal rendelkezik.

Ez az eszköz riasztórendszerek átjelzésének megvalósítására alkalmazható. Erre a célra használható bármilyen vezérlőpanel telefonos kommunikátorával vagy megfelelően konfigurált kimeneteivel létrehozott kapcsolatot.

Az egyik fontos kommunikációs tulajdonság, a két független csatorna (Ethernet és mobilhálózat\*) használatával történő jelentés használatát biztosító, **GSM-X-ETH** Ethernet moduldal történő kibővítés lehetősége. A felügyeleti állomással történő kapcsolat állapotának folyamatos felügyelete és az átviteli útvonalak helyettesíthetősége teljesíti az EN 50136 DP4 kategóriájának úgynevezett kétutas átjelzésre vonatkozó szigorú követelményeit.

A **GSM-X LTE** maximum 8 felhasználó többféle módon történő értesítési lehetőségét nyújtja: hangüzenet, SMS vagy PUSH üzenés, illetve CLIP szolgáltatás.

A modul széleskörű kompatibilitást biztosít az INTEGRA és INTEGRA Plus központokkal. A vezérlőpanel RS-232 portjához csatlakoztatva felügyeleti és üzenetküldési funkciókat hajthat végre (INTEGRA Plus központok esetén az SMS üzenetek tartalma közvetlenül az eseménynapló alapján kerül összeállításra). De szintén lehetővé teszi ezen vezérlőpanelek számítógépes DLOADX programmal történő programozását és GUARDX programmal történő távoli kezelését is.

Az eszköz tartalék kommunikációs útvonalként való alkalmazás teljesen kiválthatja az analóg telefonvonalat. Amennyiben a vonal nem érhető el, a modul a hanghívásokat a mobilhálózatba irányítja át. PBX rendszerek esetében kiegészítő vonalként is alkalmazható.

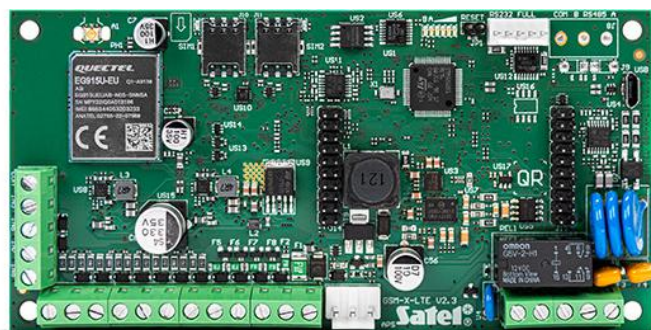
A GSM-X LTE 4, SMS, CLIP, DTMF vagy GX CONTROL mobil alkalmazás vagy GX Soft konfigurációs program által távolról is vezérelhető programozható kimenettel rendelkezik. Ennek köszönhetően a modul riasztórendszerek vagy egyéb eszközök távoli működtetésére is használható.

Programozáshoz és beállításához a számítógépre feltelepített GX Soft program használható. A számítógép helyileg (USB port) vagy távolról (mobilhálózaton keresztüli adatátvitel\* / Ethernet\*\*) csatlakoztatható a modulhoz.

Az eszköz firmware az UpServ frissítési szerverrel való kompatibilitásnak köszönhetően távolról is frissíthető.

A beépített mobiltelefon kettő nano-SIM kártya foglalattal rendelkezik. Ha az első szolgáltató hálózata nem működne, akkor a modul, a kommunikáció zavartalanúsága céljából automatikusan átkapcsol a másikra.

- EN 50136\*\*-nek megfelelő kétutas átjelzés támogatása
- esemény jelentés: hang (mobilhálózaton keresztül) / SMS / LTE\* / Ethernet\*\*
- egyéb eszközöktől érkező eseménykódok átalakítása és ismételt továbbítása (telefonos felügyeletiállomás szimuláció)
- max. 8 értesítési telefonszám
- üzenés: hang / SMS / PUSH / CLIP
- PAGER üzenetek átalakítás SMS-sé
- analóg telefonvonal szimulálása mobilcsatlakozás segítségével – GSM átjáró
- csatlakozás átváltása mobilcsatlakozásra analóg telefonvonal hibája esetén
- kompatibilitás INTEGRA és INTEGRA Plus vezérlőpanelekkel:
  - gyors RS-232-ön keresztüli adatátvitel
  - TCP/IP felügyelet
  - értesítések tartalmának automatikus összeállítása (INTEGRA Plus)
  - vezérlőpanelek távoli programozási (DLOADX) és működtetési (GUARDX) lehetősége
- SMS és CLIP vevő **STAM-2** felügyeleti állomáshoz



- 8 programozható bemenet (NO, NC)
- 4, SMS / CLIP / DTMF / GX CONTROL / GX Soft segítségével vezérelhető (OC) kimenet
- duál SIM
- feltöltőkártya egyenlegének ellenőrzési lehetősége és automatikus értesítés küldése az egyenleg minimum szint alá történő csökkenésekor
- modul beállítás:
  - helyi – USB porthoz csatlakoztatott számítógép (GX Soft program segítségével)
  - távoli – modulhoz mobilhálózaton\* keresztül vagy Ethernet\*\* hálózaton keresztül csatlakoztatott számítógép (GX Soft program segítségével)
- kompatibilitás GX CONTROL mobilalkalmazással
- távoli firmware frissítési lehetőség
- dedikált **APS-412, APS-612, APS-1412** csatlakoztatási lehetőség
- bővítési lehetőség GSM-X-ETH Ethernet modullal

\* mobilhálózat lehetőségeitől függően LTE/HSPA+/EDGE/GPRS adatátviteli technológia használatával

\*\* GSM-X-ETH alkalmazása esetén

## MŰSZAKI ADATOK

OC típusú kimenetek száma	4
Bemenetek száma	8
Ház méretei	126 x 158 x 46 mm
Nyomatott áramköri lemez méretei	141 x 70 mm
Működési hőmérséklet	-10...+55°C
Tápfeszültség	12...24 V DC -10% / +25%
Áramfelvétel készenléti állapotban	140 mA
Maximális áramfelvétel	500 mA
Tömeg	269 g
Maximális nedvesség	93±3%
EN50130-5 szerinti környezetvédelmi osztály	II
A tápláló kimenet száma	1
OC típusú kimenetek	200 mA / 12 V DC
AUX kimenet	200 mA / 12 V DC

